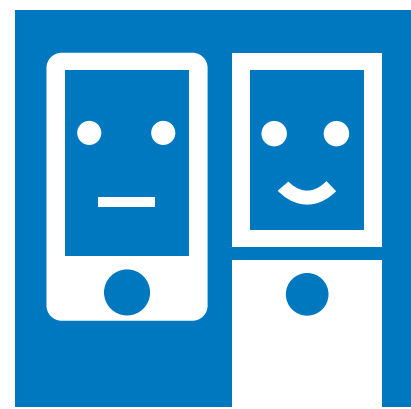


# 携帯電話・PHS のご利用について



## ご利用にあたって

- 診療に支障のないメールやインターネットはご利用可能です。
- 院内では必ずマナーモードとし、着信音が鳴らないようにお願いします。
- 通話する場合は、大声での通話をご遠慮下さい。
- 患者さんのプライバシーに配慮する上で、院内での写真撮影をご遠慮下さい。
- マナーを守っていただけない場合は、職員より使用の制限をさせていただく場合がございますのでご了承下さい。

## 通話禁止エリア

- 医療機器の周囲
- 診察室・待合・相談室
- 処置室・採血室・点滴室
- X線撮影室・各種検査室
- 手術室・集中治療室
- 病棟 大部屋
- その他、職員が指示した場所



マナーはおもいやりのところから

敬愛会では、患者さんの利便性の向上のために院内での携帯電話の使用について検討してきました。以前より懸念されてきたペースメーカーなどの医療機器に対する影響も、総務省による「医用電気機器への電波の影響を防止するための携帯電話端末等の使用に関する指針」の結果、15cm以上離れて使用すれば大きな問題が無いことも判明しました。以上のことから、院内での携帯電話・PHSの使用について上記の禁止エリア以外で使用可能としました。